

# Vanity

MODE & MODI NELLA CALZATURA



**KARISIA**



**C. T. M.**



**GORETTI**

*Italian Style  
in the world*



**BRAMAC  
RICAMBI S.R.L.**



**Primo**  
suolificio



**TENDENZE MODA**

**CUORE FASHION:  
LUCI IN PASSERELLA**

**LA MODA  
DIETRO LE QUINTE**

**PITTI IMMAGINE**

**LINEA PELLE  
PREMIA I GIOVANI**

**MARCO MASSETTI**

studio stilistico  
**GORETTI**

*Italian Style  
in the world*



[www.shoedesign.it](http://www.shoedesign.it)  
[goretti@shoedesign.it](mailto:goretti@shoedesign.it)



GORETTI  
Designed for  
DELTA SPA  
Italy

**SUOLE IN 3D**

*Progettazione e prototipazione  
rapida suola campione.*

*Dove le idee prendono forma*



**Progettazione**

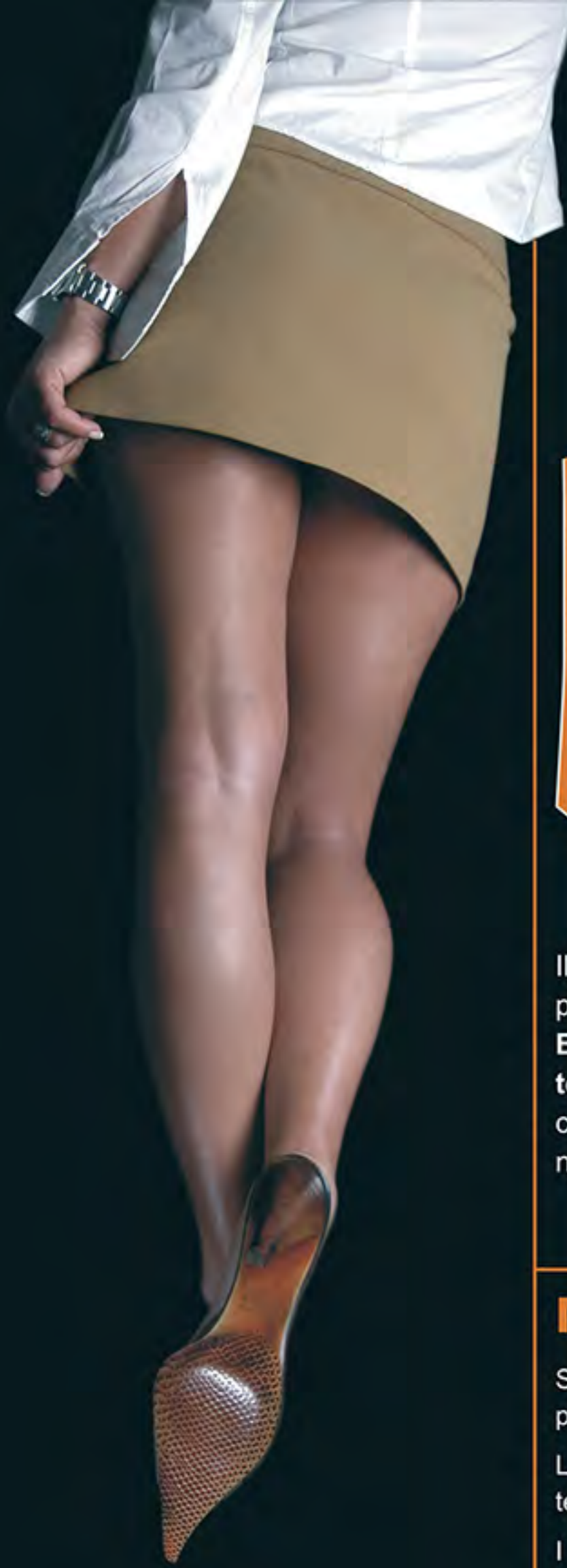
*Moderne tecnologie, know-how all'avanguardia e professionalità consolidata nel tempo, al servizio di uno stile innovativo.*

**Ricerca**

*Uno studio sempre attento alle esigenze della clientela e alle tendenze del mercato, è la base di una ricerca costante e meticolosa.*

**Design**

*Linee esclusive e funzionali, colori moda e proposte innovative danno forma alle idee.*



produzione  
suole in cuoio,  
gomma  
e materiali sintetici

# Primo

suolificio

Il **Suolificio Primo** è un'azienda specializzata nella produzione di suole personalizzate per calzature da donna. **Esperienza pluriennale**, operatori specializzati, ricerca e **tecnologia avanzata** ci caratterizzano. La nostra azienda è capace di seguire il veloce passo della moda, garantendo ai nostri clienti un prodotto dagli **elevati standard qualitativi**.

## Marketing e ricerca

Studiare le **esigenze del mercato calzaturiero** è un aspetto primario per il **Suolificio Primo**.

La moda si evolve velocemente, nei materiali, nei colori e nelle tecniche.

I nostri studi ci permettono di proporre in anteprima le **tendenze moda** e di rispondere prontamente alle **esigenze dei clienti**.

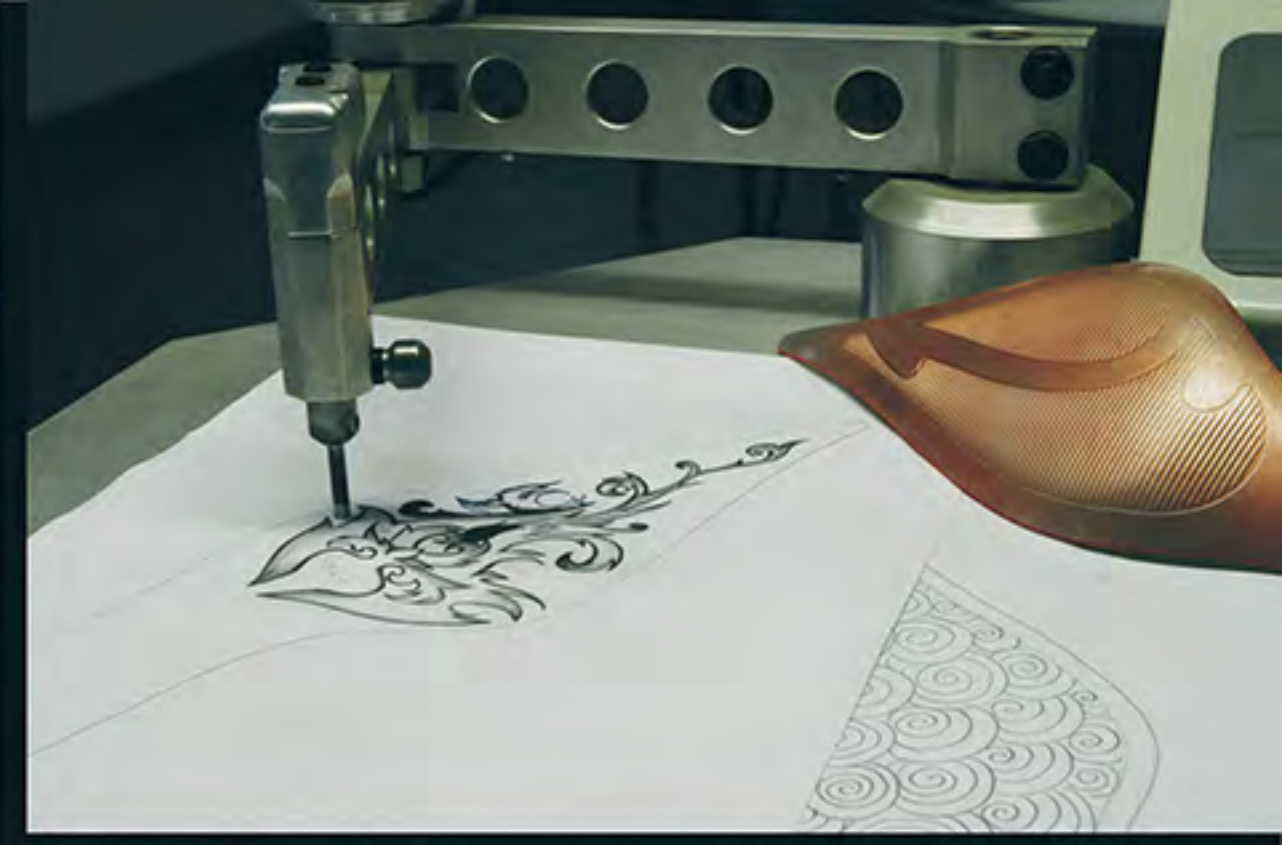


via Papa Giovanni XXIII, 152  
70059 Trani (Ba)  
tel. +39883.506755  
fax +39883.508592  
info: suolificio.primo@virgilio.it

## Progettazione

Il **Suolificio Primo** vanta un'ampia area dell'azienda dedicata alla **modelliera**, coordinata da **designer**, **operatori CAD** e **modellisti**.

**Sistemi informatici** sempre aggiornati coadiuvano il lavoro dell'uomo per un **prodotto unico e perfetto**.



## Prodotti

Suole per calzature da donna in **cuoio** o in **thunit** (materiali sintetici).  
Suole personalizzate nei **materiali**,  
nella **forma**, nei **colori**  
e negli **accessori**.





**PIERBATTISTA DANILO & C. snc**

**STAMPAGGIO FONDI IN TR**

**MONOCOLORE - BICOLORE - TRICOLORE**



**Via San Giovanni, 27 - Monte Urano (AP) - Tel. 0734 840554 - Fax 0734 847712**

# CO.MA.PLA. srl

MACCHINE ED ACCESSORI USATI E REVISIONATI

## FILONZI RAPPRESENTANZE

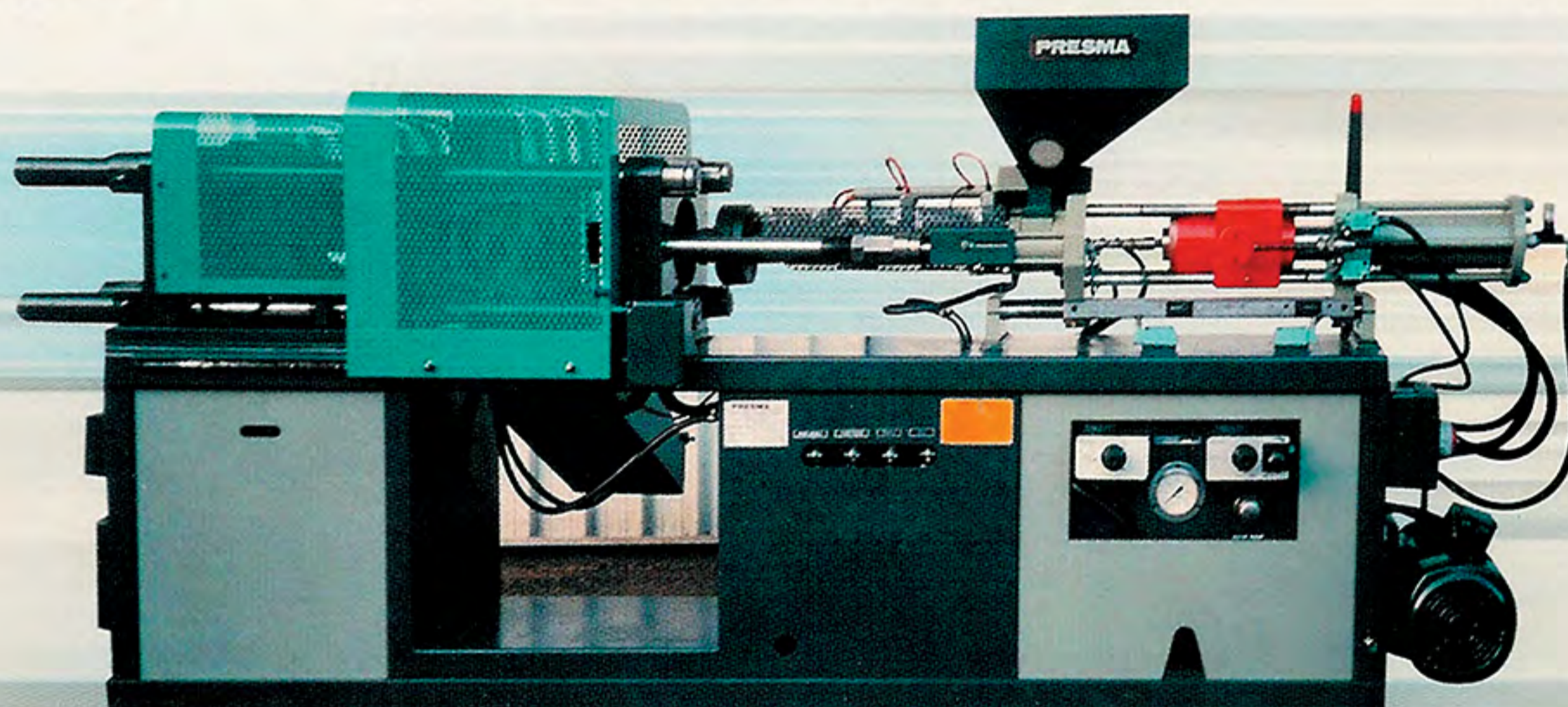
LE DITTE DISPONGONO DELLE MIGLIORI MARCHE  
ITALIANE ED ESTERE DI GRANULI TERMOPLASTICI  
(ABS-PS-PE-PP-PU-PA-PMMA-POM-PVC)



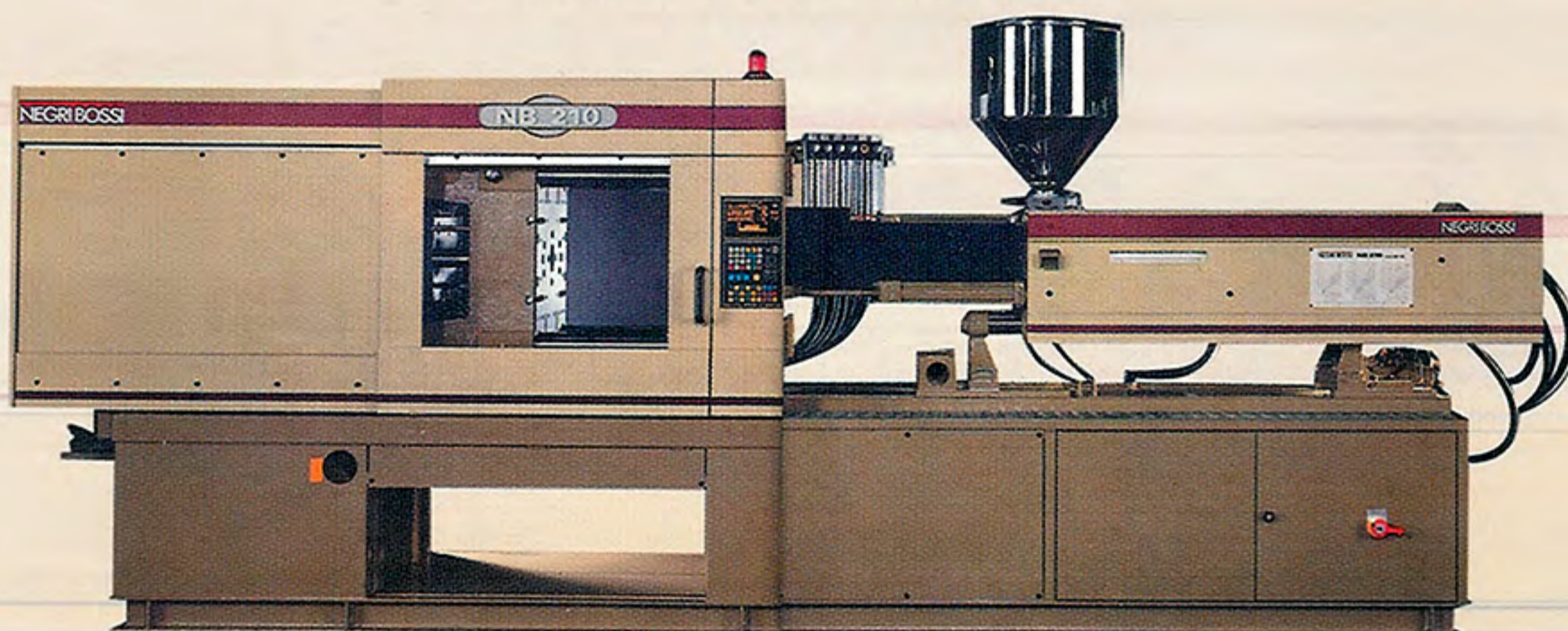
REFRIGERATORI



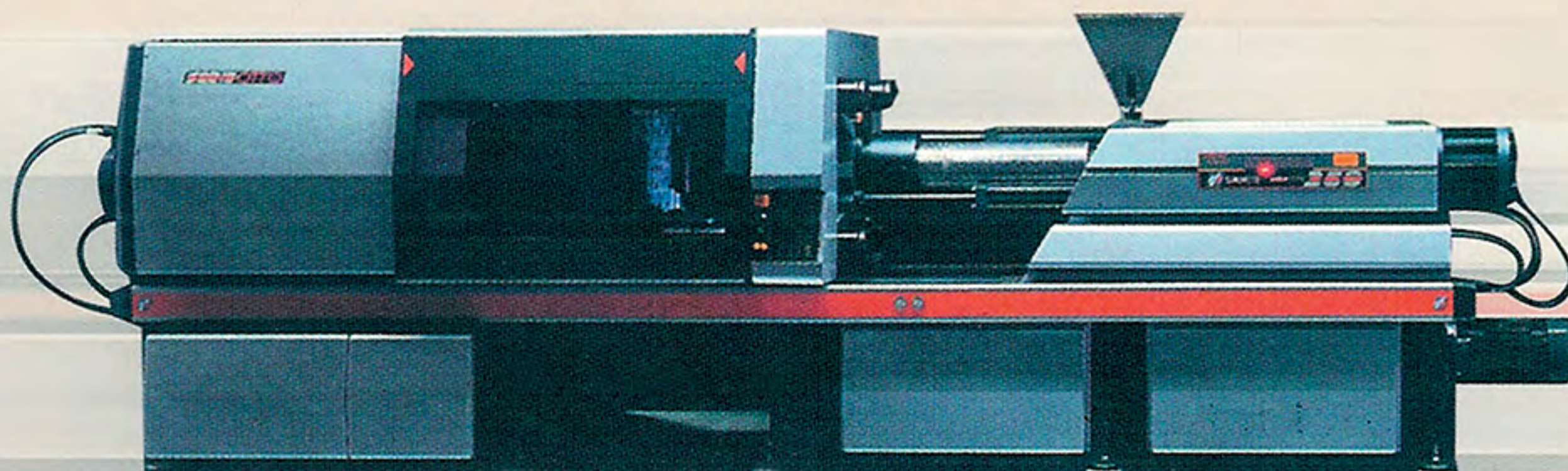
GRANULATORI



PRESMA PER TACCHI NUDI E FASCIATI



NEGRI & BOSSI PER ARTICOLI TECNICI



SANDRETTO PER ARTICOLI TECNICI



MARIMAR  
MARIMAR  
MARIMAR  
**MARIMAR**

**STAMPI**

**DEP. SISTEMA U.I.C.**

(UNITA' INCISIONE COMPUTERIZZATA)

**MARCHI**

**TIMBRI**

GOMMA E OTTONE



**Via Roma, 233 - 62010 Montecosaro Scalo (MC) - Tel. e Fax 0733 865532**

**L'ESIGENTE ONORA  
IL CAPACE**

**AUTOTRASPORTI**

**RI.EN.**

**SERVIZIO GIORNALIERO**



**MARCHE - PUGLIA**



**PUGLIA - CENTRO E NORD ITALIA**

**Titolare: Sig. Giorgio Concetti**

# CORK LINE S.N.C.

[www.corkline.it](http://www.corkline.it) - [corkline@libero.it](mailto:corkline@libero.it)



*Stampaggio materiali plastici - fondi e soles per calzature - sugherificio*  
Plastic material printing - plastic and cork shoes soles - cork factory

di Caparvi Paolo & C. Zona P.I.P. Nocera Scalo - 06025 Nocera Umbra (PG) - Tel. 0742 81496 Fax 0742 818781



# MODEL

TV  
STUDIO  
MODEL

## DAL 1984 AZIENDA LEADER NEL SETTORE TECNICO DI MODELLI PER CALZATURE E SUOLIFICI

Lo Studio Model è nato da un'idea di Donato Giannini ed è leader nello sviluppo dei modelli per calzature e suolifici. Lo studio può contare su un'attrezzatura all'avanguardia: 6 pantografi (computerizzati), 6 postazioni di programmazione, e cosa ben più importante, ben 10 tecnici specializzati ed esperti. Grazie alla tecnologia in loro possesso e al personale altamente specializzato, lo Studio Model è in grado di soddisfare le esigenze di ogni calzaturificio e sviluppare i modelli secondo le loro esigenze produttive. In 20 anni di attività lo Studio Model è cresciuto sempre più e sono molti i clienti che si rivolgono allo studio specializzato ideato da Donato Giannini.

I loro clienti sono marchigiani e di altre regioni italiane. "La nostra forza - afferma soddisfatto Donato Giannini - è che siamo al passo con i tempi. Offriamo un servizio rapido e preciso, elementi ambedue fondamentali, vista la velocità e i tempi stretti del mercato attuale". Ma l'imprenditore marchigiano non limita il suo raggio d'azione soltanto al settore della calzatura, ha infatti da poco intrapreso una nuova avventura imprenditoriale nel campo della moda, aprendo un nuovo negozio d'abbigliamento con gli esclusivi marchi sweat year e Baci & abbracci, in società con il suo amico Christian Vieri, dove applica la stessa dedizione e passione che lo hanno sempre contraddistinto in tutte le attività che ha nel corso degli anni intrapreso con successo e soddisfazione.



STUDIO MODEL



**Centro Italia Pelli**

**F.lli Guarino**

**Stratos**

**Dada**

**Iris**

**Inpelsa**

**Premium**

**Martini Pio**

**MV3**

**Nepi**

**La Garzarara**

**VIA ALFIERI, 7 - 63018 PORTO SANT'ELPIDIO (AP)**

**TEL. +390734902025 - FAX +390734906050**

# LORIBLU



calzature LORIBLU +39.0734.994696 [www.loriblu.it](http://www.loriblu.it)

CREAZIONI  
GIANFRANCO LATTANZI  
MADE IN ITALY



[www.vrl.it](http://www.vrl.it)



In collaborazione con:

*Gianni*  
Produzione e commercio accessori  
per abbigliamento e pelletteria

[www.giuseppebadalini.com](http://www.giuseppebadalini.com)

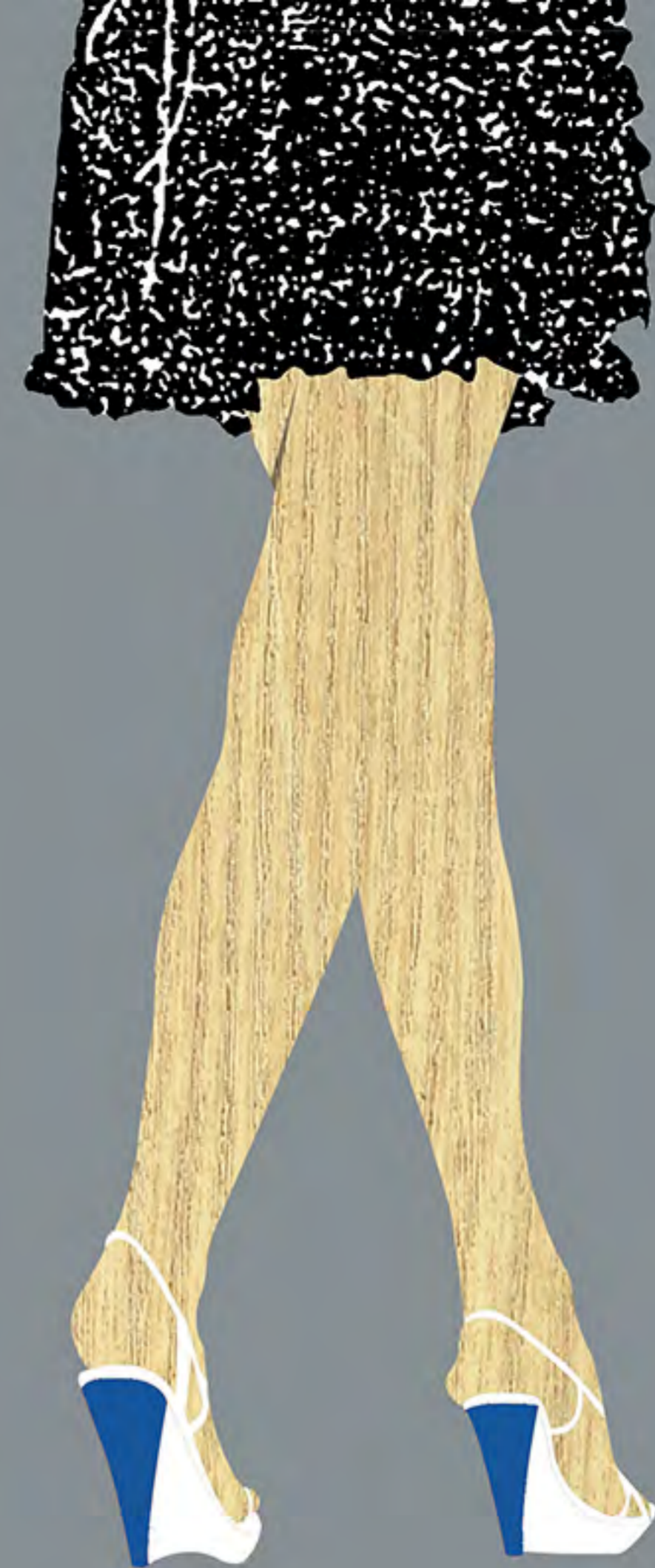
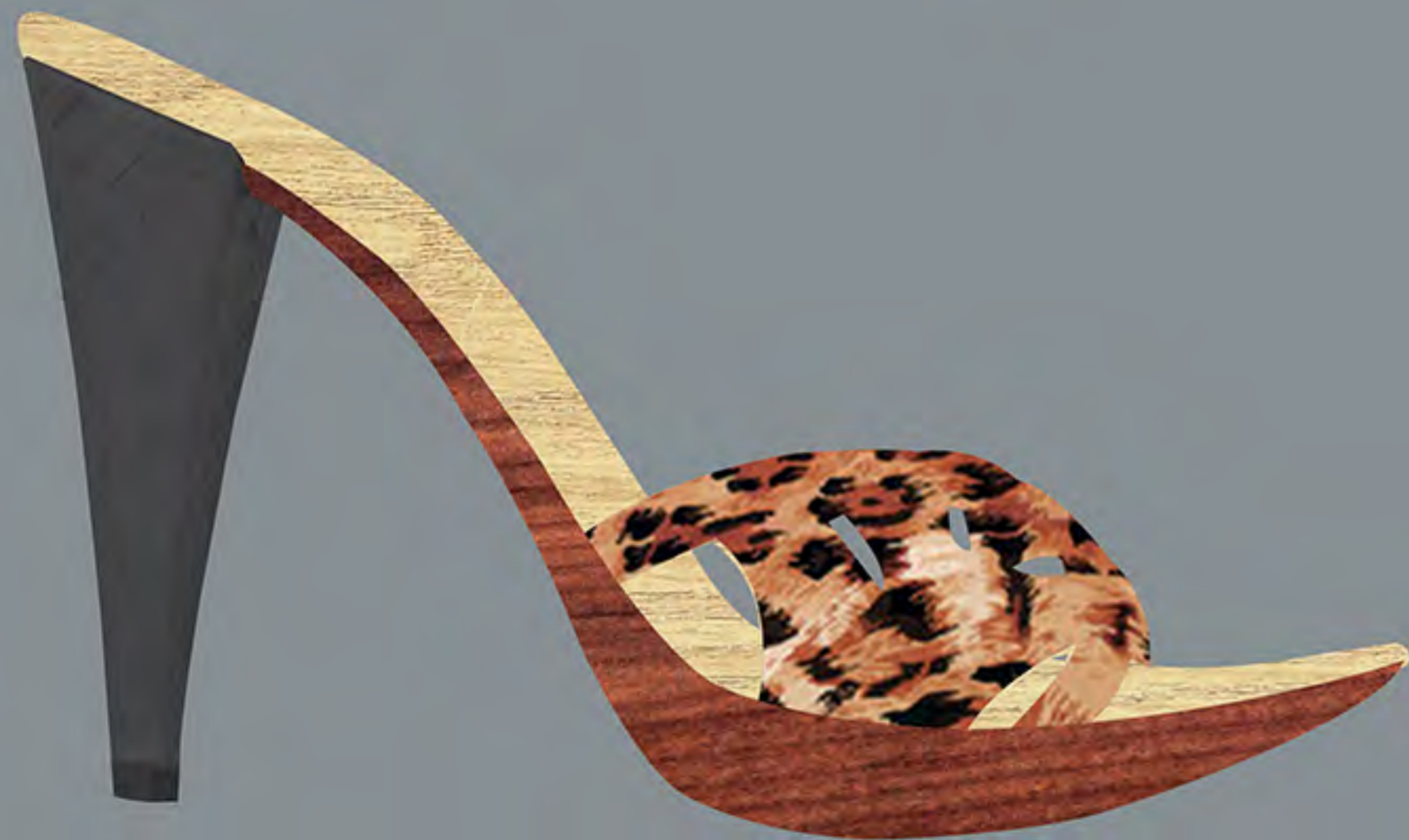
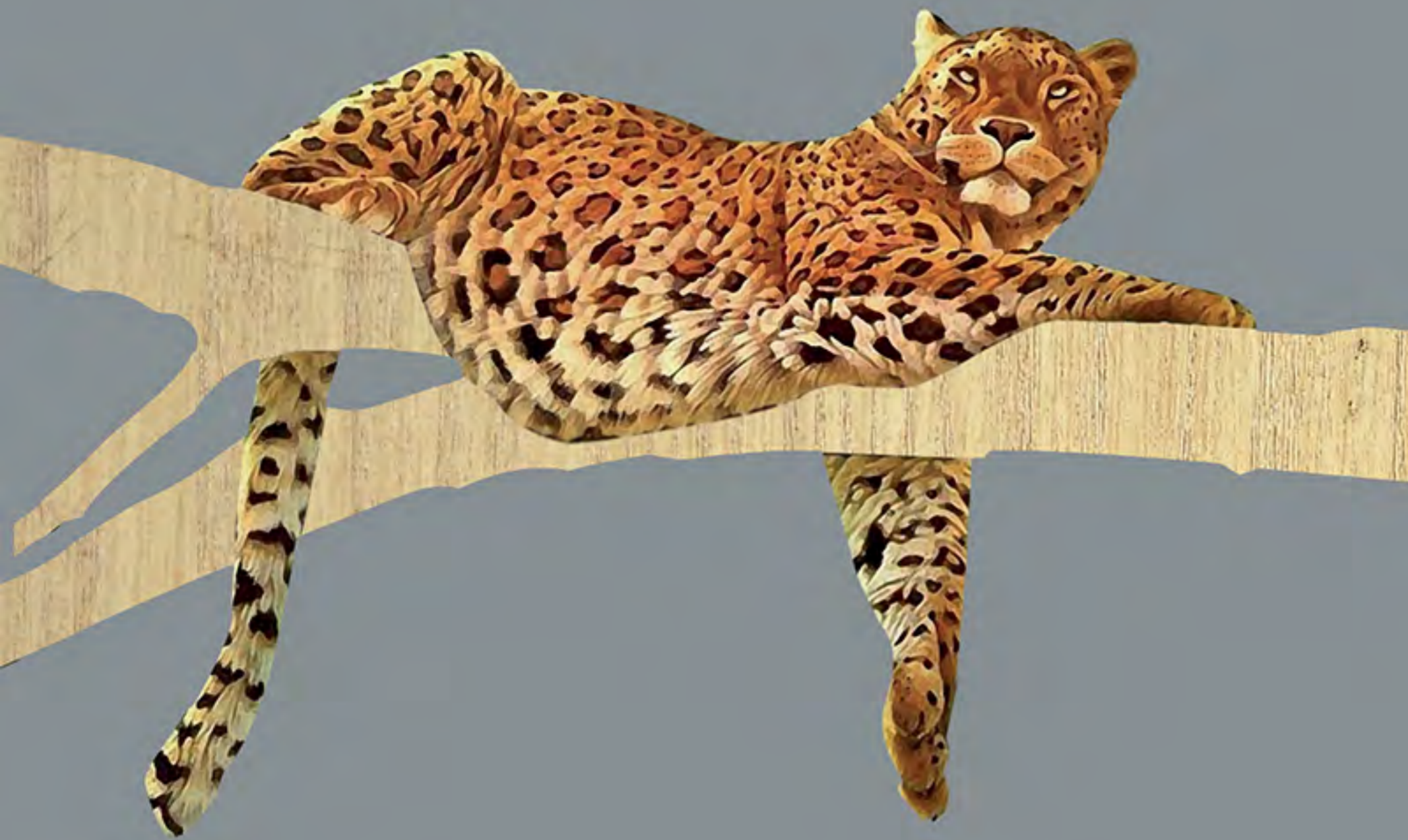
STUDIO CREAZIONE MODA  
**GIUSEPPE BADALINI**

DOVE FINISCONO LE FORME.... INIZIANO LE MIE MANI

*Editoriale*

**anity**







MARSILI MAURO  
rappresentanze pellami

*Sirte*  
CONCERIA

*Si fur*  
CONCERIA

*VICAR*  
Conceria  
VICAR

CONCERIA  
REPTILIS SRL

*CER*  
CONCERIA EVEREST s.n.c.





# Da sempre al servizio della grande tradizione calzaturiera marchigiana

SA.GI è da anni il Tomaificio preferito dai marchi italiani tra i più conosciuti ed apprezzati a livello internazionale perchè riesce a garantire:

Taglio ed orlatura di altissima qualità'

Rispetto dei tempi di consegna

Adesione ai più elevati standard produttivi

Capacità di gestire le esigenze quantitative dei committenti

Molti si domandano perchè proprio nel fermano il settore calzaturiero abbia potuto sviluppare un modello imprenditoriale di così riconosciuta eccellenza.

SA.GI. conosce la risposta.

[www.sagi.it](http://www.sagi.it)

## TRADIZIONE:

Insieme ai valori della famiglia ci hanno trasmesso la cultura del lavoro "fatto bene".

## TECNOLOGIE:

SA.GI. ha creato un gruppo di lavoro in cui le singole abilità si valorizzano anche in relazione al gruppo di lavoro e la metodologia di ciascuno diventa fondamentale per quella di sistema.

## PROFESSIONALITÀ:

I titolari operano dal 1979 in prima persona sulla calzatura. SA.GI. si ispira a questo patrimonio di esperienza per assicurare elevati coefficienti di qualità.

## UOMINI:

SA.GI. ha attuato nel tempo politiche di investimento focalizzate sull'obiettivo di acquisire macchinari all'avanguardia in grado di far esprimere, ai propri esperti, il meglio delle loro capacità.

**SA.GI.**  
TOMAIFICIO - TRANCERIA

v.le Trieste, 72 - fraz. Capparuccia  
63020 PONZANO DI FERMO (FM)  
tel. 0734.631153 fax. 0734.639630  
tel. 0734.633116 fax. 0734.639616  
[www.sagi.it](http://www.sagi.it) - [sagi@sagi.it](mailto:sagi@sagi.it)

# MICAM SHOE EVENT *autunno 2006*

*tutto pronto per un nuovo successo*

*previsti nuovi record*





# **ACCOPPIATURA RICCARDO**



**FABRIZIO  
OLIVIERI**

TAMPOGRAFIA  
CROMATURE  
VERNICIATURE  
RICOPERTURA  
E LUCIDATURE  
TACCHI CUOIO

*Fabrizio Olivieri s.a.s. di Allegro Concetta & C.*  
Via del Progresso - 63018 PORTO SANT'ELPIDIO (AP)  
Tel. e Fax 0734 909918



Monte San Giusto (MC) Tel. 0733 539723 LINEA PELLE: PAD. 25 STAND A53 - B56/B58

**emCOMPANY**

Accessori per calzature e pelletterie

[www.emcompany.net](http://www.emcompany.net) [info@emcompany.it](mailto:info@emcompany.it)





STIAMO DISEGNANDO PER VOI

**GIONATA TOMASSINI**  
Designer

Con la collaborazione di Antonella Bassi Designer

Via S. Francesco d'Assisi, 9 - 63018 Porto Sant' Elpidio (AP)  
Tel e Fax 0734 902501 e-mail: [gionata@gionatomassini.191.it](mailto:gionata@gionatomassini.191.it)

# Riflettori puntati sul *made in italy*

*Per la delizia dei più curiosi,  
per il piacere di chi lo indossa*

*Anche per questo numero l'obiettivo di Vanity  
si è soffermato su prodotti Made in Italy che  
tengono alti i colori della produzione  
calzaturiera italiana.*

*Dettagli, colori, linee, materiali: niente viene  
lasciato al caso ed il risultato è sotto gli occhi  
di tutti. Per la delizia dei più curiosi,  
per il piacere di chi decide di indossare  
prodotti rigorosamente Made in Italy.*



1



2



3



Doucals  
Marino Fabiani

- 1 - Rossi
- 2 - Reportage
- 3 - Giovanni Giusti

GERARDINA DI MAGGIO





AGG  
ALBERTO GATTI®  
D&V



*Distribuito da:*  
**CALZATURIFICIO KASTYAN s.r.l.**  
*Via Enrico Fermi, 3 - 63018 Porto Sant'Elpidio (AP)*  
*Telefono e Fax 0734 901988*  
*e-mail: [info@albertogatti.com](mailto:info@albertogatti.com)*  
*[www.albertogatti.com](http://www.albertogatti.com)*



1



3



4

Orietta Mancini - 1  
 Gerardina Di Maggio - 2  
 Melin - 3  
 Loretta Pettinari - 4



1



2



3



4

1 - Gianfranco Lattanzi  
 2/3 - Alberto Gatti  
 4 - Doucal's

Alberto Gatti - 1  
Calzaturificio Rosy - 2  
Marino Fabiani - 3  
Reportage - 4/5



Loriblu - 1  
Lella Baldi - 2/3  
Melin - 4



1



2



3

- 1 - Orietta Mancini
- 2 - Giovanni Giusti
- 3 - Gerardina Di Maggio

Via Firenze, 18 PONZANO DI FERMO (AP) - Zona Capparruccia - Tel. 0734 633050 - 335 5496521 - e-mail: [psplast@yahoo.it](mailto:psplast@yahoo.it)



TACCHIFICIO  
*Elegance*





SUOLIFICIO  
MONTERISI



esperienza

professionalità

al servizio delle vostre ricerche







**GIOVANNI GIUSTI**



Tel. +39 0734 991112 - [www.giovanngiusti.it](http://www.giovanngiusti.it)



# STUDIO STILISTICO

STILISTI MARCO E CATIA MASSETTI

# MARCO MASSETTI



## FASHION

## DESIGNERS



MICAM  
PAD. 03 POST. 07 - 09 CORSIA A

[www.massetti.biz](http://www.massetti.biz)  
[info@massetti.biz](mailto:info@massetti.biz)

# MODA

tacchificio



## **I calzaturieri fermano Mandelson:**

**tredecim paesi membri votano contro la proposta del commissario.**

### **Rossano Soldini:**

“Ancora una volta abbiamo avuto ragione sulla illegittimità della proposta UE”



Rossano Soldini

# **GIEFFE-PELLI**

**Pellami per calzature**



**CAPRETTI FODERA**

**CAPRETTI LAMINATI**

**NAPPA**

**CAMOSCIO**

Via IV Novembre, 100 - Porto Sant'Elpidio (AP)

Tel. 0734 900829 - 991924 - Fax 0734 909627

[info@gieffepelli.com](mailto:info@gieffepelli.com)

[www.gieffepelli.com](http://www.gieffepelli.com)

ABS

PLASTICA

CUOIO

TAMPOGRAFIA





**S.A.C.E.**®

**SUGHERO  
PER  
CALZATURE**

**SUGHERO E AGGLOMERATO  
PER CALZATURE, ACCESSORI  
ED EDILIZIA**



**AMORIM**

**CORK AND AGGLOMERATE FOR  
FOOTWEAR, ACCESSORIES  
AND CONSTRUCTION**



**SACE CORK s.r.l.**

63010 CAPODARCO DI FERMO (AP) ITALY  
Via dell'Industria ,47 - Zona Ind.le San Marco Paludi  
Tel. +39 0734 640631 - 640750  
[www.sacepaludi.it](http://www.sacepaludi.it) [sace@sacepaludi.it](mailto:sace@sacepaludi.it)



# MARCACCIO

ACCESSORI E COMPLEMENTI





MARINO FABIANI srl - Fermo (AP) Tel. +39 0734 642482 - www.marinofabiani.it - e-mail: info@marinofabiani.it



Marino Fabiani



LINEE A PELLE

LINEE A PELLE



Bologna Aprile 2006



MARCACCIO s.r.l.  
ARTICOLI PER CALZATURE

GIGLIOLI  
SUOLE

CREATIVI D.O.C. - UNIONE STILISTI

STAR plast s.n.c.  
STAMPAGGIO MATERIE PLASTICHE

TRIO

SACE CORK

Val Di Chienti Plast

Grace

Vanity

ULTRAMARE

**KARISIA**  
Tacchificio



Villaggio del Lavoro Viale Sandro Pertini - Tel 0734 871708

Articoli per calzature  
Prodotti in Plastica A spillo Iniettati cuoio ABS Policarbonato

la

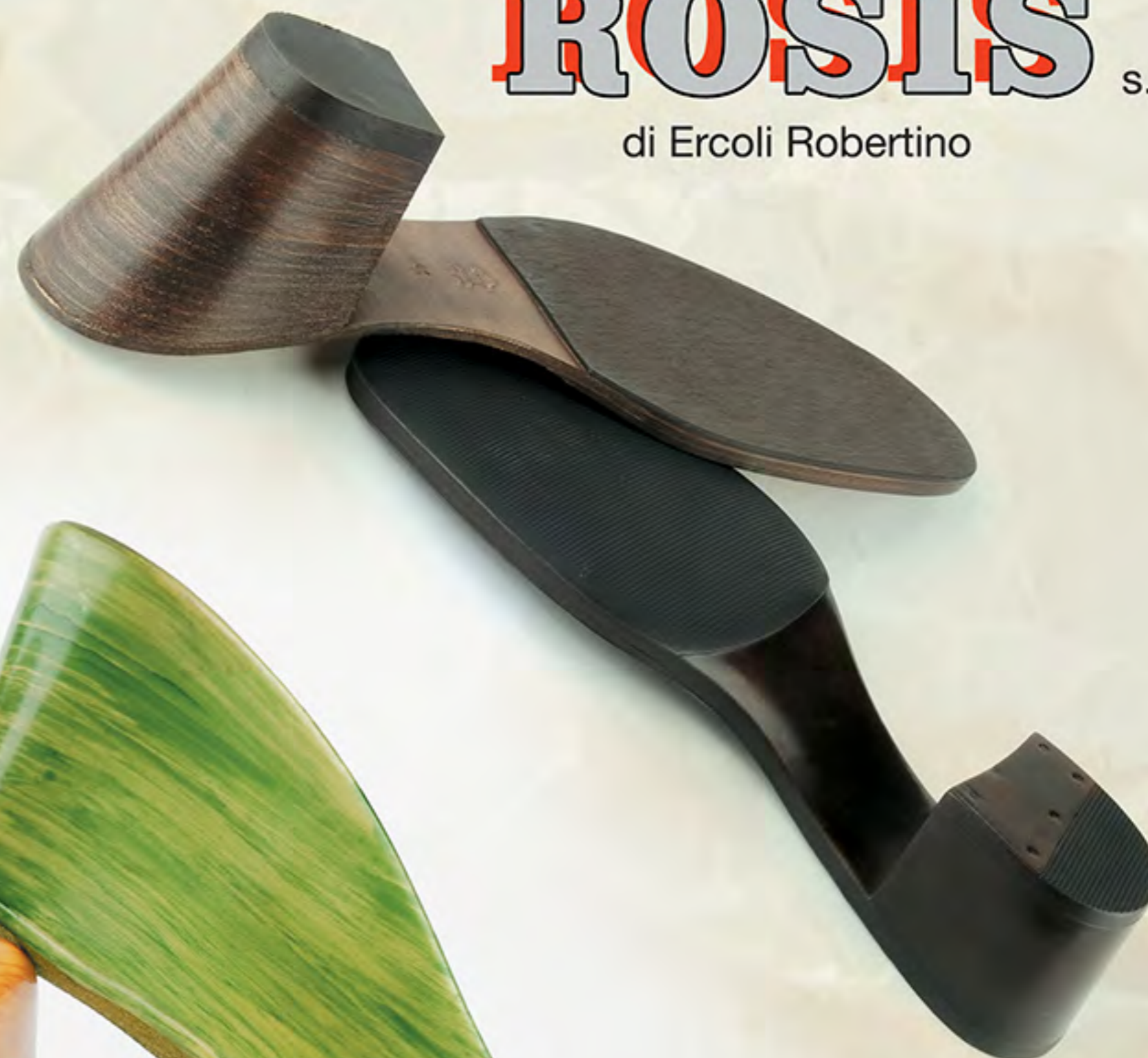


soluzione  
ad ogni tipo



di

FINITURA



dal 1989

**ROSIS** s.a.s.

di Ercoli Robertino

ROSIS s.a.s. - Via Marche, 43 MORROVALLE (MC) - Tel. e fax 0733 221333 - rosissas@libero.it

**VERNICIATURA - GOMMA - TR - PU - PVC**

**SFORMATURA - SERIGRAFIA SU CUOIO**

"Cuore fashion" 

Premiati i vincitori del concorso  
**CREATIVI D.O.C.**

nel corso di una frizzante serata di  
*moda*  
**spettacolo**  
*bellezza*



Paolo Petrini premia  
1° class. sez.  
calz. bambino  
**Melissa De Santis**



Il Presid. della giuria del  
Concorso Creativi d.o.c.  
Giuseppe Badalini premia  
1° class. sez.  
calz. donna  
**Francesca Beatrice Guasconi**



Lo stilista Giuseppe Corvari  
premia 1° class. sez.  
calz. uomo  
**Roberta Salvatori**



Il Presid. del Consiglio  
Comunale V. Romitelli  
premia 1° class. sez.  
abbigliamento  
**Labarile Antonietta**



Il Presid. del Consiglio  
Comunale V. Romitelli  
premia 1° class. sez.  
borse  
**Francesca Starnoni**



Il Presid. dell'Unione Stilisti delle  
Marche A. Marcucci premia  
"Scam Training" tra le migliori  
scuole italiane (ritira Guido Vergari)



Il Presid. dell'Unione Stilisti delle  
Marche A. Marcucci premia  
creativi d.o.c. 2006 fuori concorso  
Benny e Foby



**Miss Cenerentola Shoes**  
una miss per la calzatura

# Ma.Mil.....

CREAZIONI CALZATURE DONNA

MADE IN ITALY



Studio Designer MILENA RICCI

Energia e nuove idee a

# Pitti Immagine uomo n.70

IL SALONE CHIUDE A QUASI 21.700 COMPRATORI,  
TRAINATO DAI NUOVI MERCATI



Pitti Immagine



*Fragilità dell'anima,  
colori leggeri  
e sussurati  
I toni della nudità,  
neutri e versatili  
si abbinano a punti  
di colore energetici come  
ghiacciati, polverosi,  
fumosi, talvolta vibranti  
si prestano bene ad  
interpretazione retrò  
o estremamente moderne*



**Euroaccessori**

-  **PRODUZIONE ACCESSORI METALLICI**
-  **VERNICIATURA ABS\*POLISTIROLO\*P.U.**
-  **RICOPERTURA E SFORMATURA CUOIO**
-  **APPLICAZIONI STRASS**

Via dei Palmensi, 3 Marina Palmense - FERMO

Tel. e Fax 0734 53840 - [www.euroaccessori.net](http://www.euroaccessori.net) - [info@euroaccessori.net](mailto:info@euroaccessori.net)



[www.fantasiaricamo.com](http://www.fantasiaricamo.com)

L'azienda presente nel mercato da oltre 20 anni, grazie ad un personale specializzato e alla flessibilità organizzativa realizza lavorazioni di qualità in tempi brevi



FANTASIA  RICAMO

Roberto Cintio

[info@fantasiaricamo.com](mailto:info@fantasiaricamo.com)

Via Potenza, 5 - Porto Sant'Elpidio - (AP) - Tel. e Fax + 39.0734.909772



Ilasio Renzoni

Lavorazione tomaie specializzata in applicazioni di vario genere, ricami, bucatore, spizzettature e bordature.  
Fornisce aziende di tutta Italia



Roberto Cintio



White, neozone e cloudbline  
a settembre il Network di **Pitti Immagine**  
dedicato  
alla donna d'avanguardia



Pitti Immagine



# PRIMO PASQUINI

LAVORAZIONE TOMAIE

Applicazione minuterie metalliche

Cuciture mocassino e  
da ornamento

Scarnitura, bucatura  
e cambratura tomaie

cucitura su soles in cuoio,  
gomma tr, pvc,  
e fondo cassetta

APPLICAZIONE STRASS E  
BORCHIE TERMOADESIVE  
AD ULTRASUONI

Via 5 Giornate, 157 - Porto Sant'Elpidio (AP)  
Tel. e Fax 0734 909974



# TEX COMPANY S.r.l.

TESSUTI TECNICI PER  
calzature, pelletterie ed abbigliamento

Responsabile Commerciale  
Sig. FRANCESCO MAGNOTTA Tel. 335 5868521

ESCLUSIVISTI:

**GIARDINI** S.p.a. per la regione Puglia  
Synthetic Leathers



per la regione Marche e Puglia



*Accessori artigianali per  
calzature e abbigliamento*



[www.cdmfashion.it](http://www.cdmfashion.it)

[info@cdmfashion.it](mailto:info@cdmfashion.it)

Via della Repubblica, 15 - P.O. BOX 3 - MASSA FERMANA (AP) - Tel. 0734 760443 Fax 0734 760988



[www.jeudefemme.it](http://www.jeudefemme.it)



Jeu de femme s.n.c. - Via dell'Arte, 6 - Porto Sant'Elpidio (AP) - Tel. +39 0734 903724 Fax +39 0734 999654

# Artigiani e Studenti *in passerella*

CNA  
Confederazione Nazionale  
dei Artigiani e delle Piccole  
e Medie Imprese

“La moda dietro le quinte,  
realizziamo insieme una sfilata”

Teatro dell'Aquila, Fermo, 29 settembre ore 21

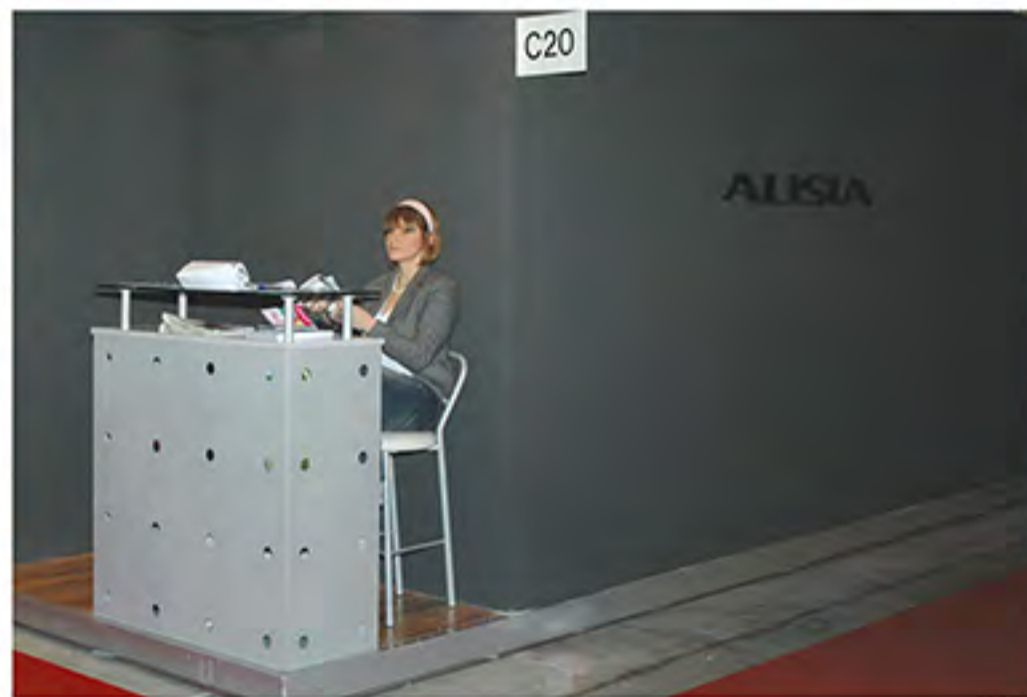


**ANDOLFI**  
&C. [www.andolfi.it](http://www.andolfi.it)  
nel cuore del comprensorio calzaturiero marchigiano

**Shopping Bags**

ПАКЕТЫ ДЛЯ БТИКОВ  
ВЫСОКОГО КАЧЕСТВА И ДИЗАЙНА  
БМАЖНЫЕ ИЛИ ПЛАСТИКОВЫЕ

Via Vecchia Porto, 1599 - 63019 Sant'Elpidio a Mare (AP)  
Tel. 0734 810108 - Fax 0734 850489



di Gino Andrenacci Via Amendola, 85 - 63011 CASSETTE D'ETE (AP) tel. fax 0733 871518 info@estrostands.com www.estrostands.com  
laboratorio: Via Pantaleone, 20 - 62010 MONTECOSARO (MC) tel.0733 866326 fax 0733 860358

The advertisement features a central graphic of shoe components arranged in a circular pattern. At the top, there are several pieces of brown leather and a piece of light-colored fabric. In the center, a large, semi-transparent watermark of the word 'DAVIN' is visible. Below it, the brand name 'DAVIN' is written in a large, bold, black, 3D-style font. To the right of the brand name, there are several pieces of light-colored fabric. At the bottom, there are more pieces of brown leather, including a large, curved piece that looks like a shoe insert or a piece of the sole. The background is a light blue and white geometric design.

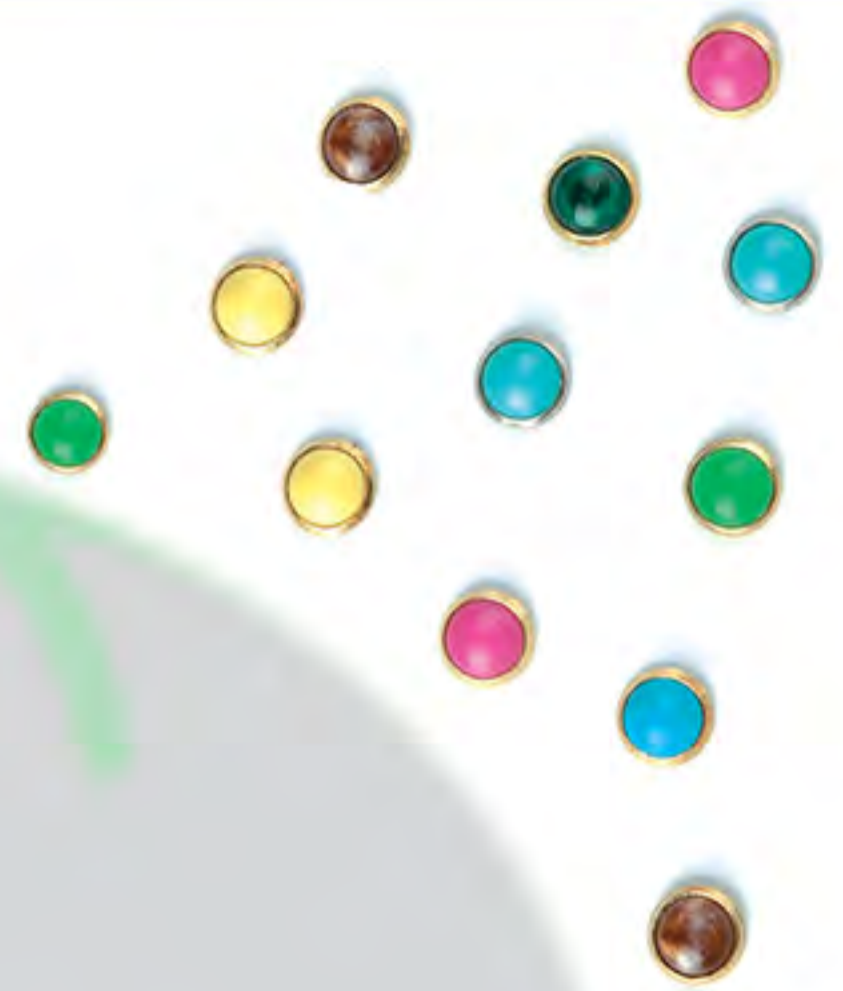
**DAVIN**

*La sua vera forza  
sta nella qualità*





# *Tartabini & Nasini* s.n.c



[www.tartabinienasini.it](http://www.tartabinienasini.it)

**novità**

**AGENTE CON DEPOSITO  
ARTICOLI E ACCESSORI**

**CALZATURE PELLETERIE CARTOTECNICA**

Via G. Pascoli, 2/a - 63018 Porto S. Elpidio (AP) - Tel 0734 903867 Fax 0734 879200

[info@tartabinienasini.it](mailto:info@tartabinienasini.it)





## BLOCCHI PUBBLICITA'



# TRE ERRE

## LAVORAZIONE

**LEGNO OTTONE ALLUMINIO PLEXIGLAS**

di Giulia Marrozzini e C. snc - via Stazione 57 - Grottazzolina (AP) - Tel. 0734 632956 Fax 0734 639063 - [treerre.ricci@libero.it](mailto:treerre.ricci@libero.it)



## ACCESSORI PLEXIGLAS

## VETRINE ESPOSITIVE

(di diverse combinazioni, dimensioni, forme e materiali)

## TENDICINTURINO

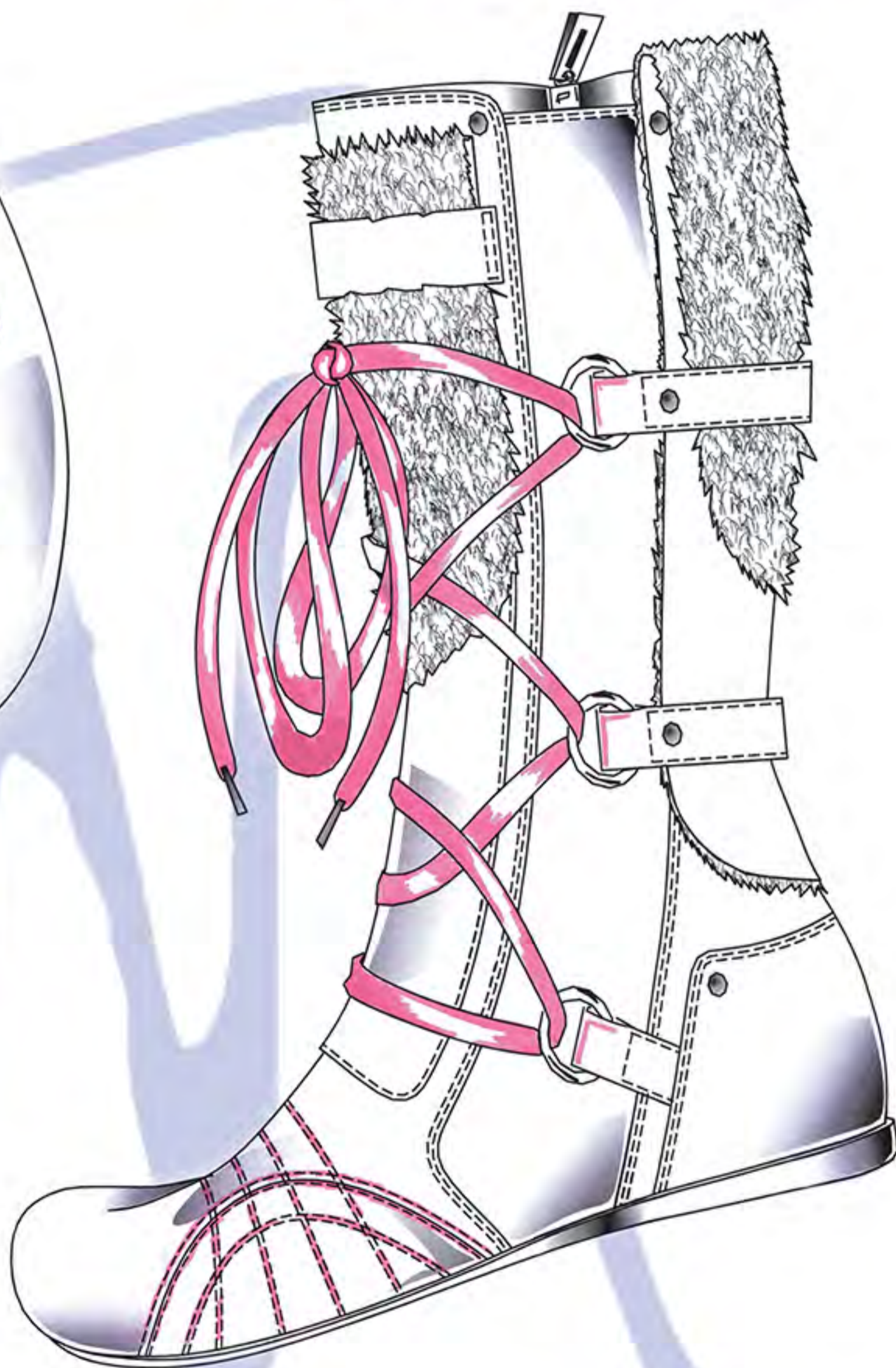
(disponibili modelli per stivali e ogni tipologia di calzature)



# le tendenze di Endrio Morelli

*La tendenza moda Autunno/Inverno 2006/07  
da un'immagine di una ragazza contornata  
di colori profondi e dalle sfumature romantiche.  
Colori di estrema bellezza che vanno dai violacei,  
ai marroni, fino ai blu scuri.*

*Materiali teatrali in sintonia con un contesto moderno  
tra cui mix di pellicce, rettili,  
materiali vegetali arricchiti da ricami couture.*



Endrio  
Morelli



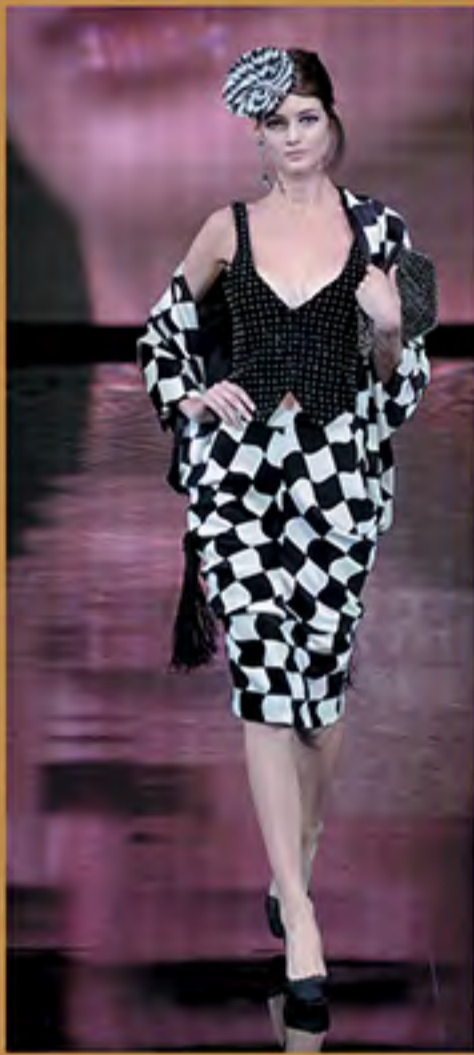
# le tendenze di Cesare Guidetti

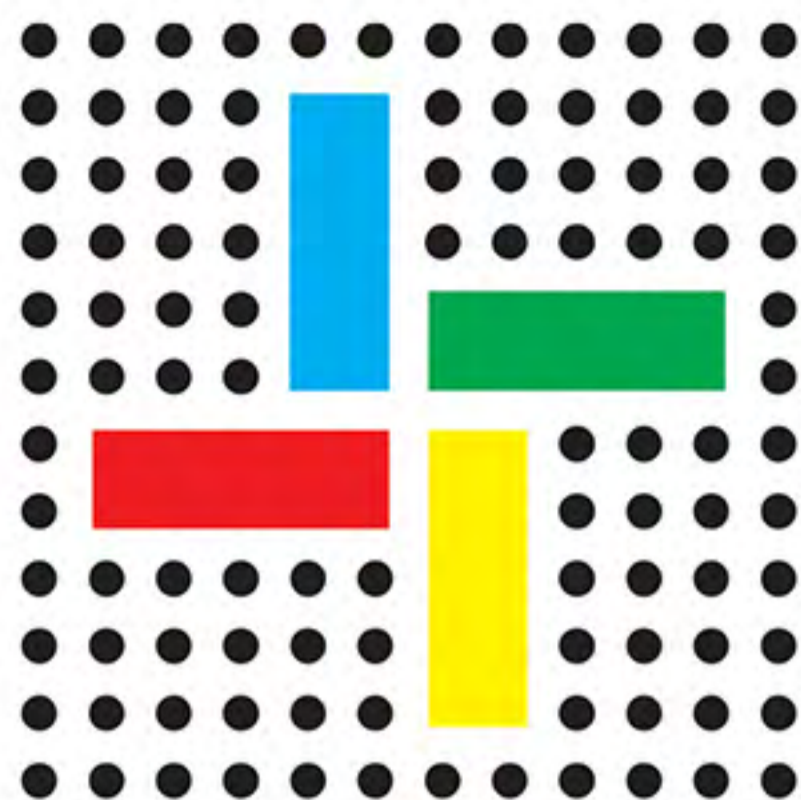


tendenze in vetrina



tendenze in passerella





**ERCAN**  
LAVORAZIONI  
pelli e tomaie

**WWW.ERCAN.IT**



ACCESSORI PER CALZATURE

PUNZONE 150/07



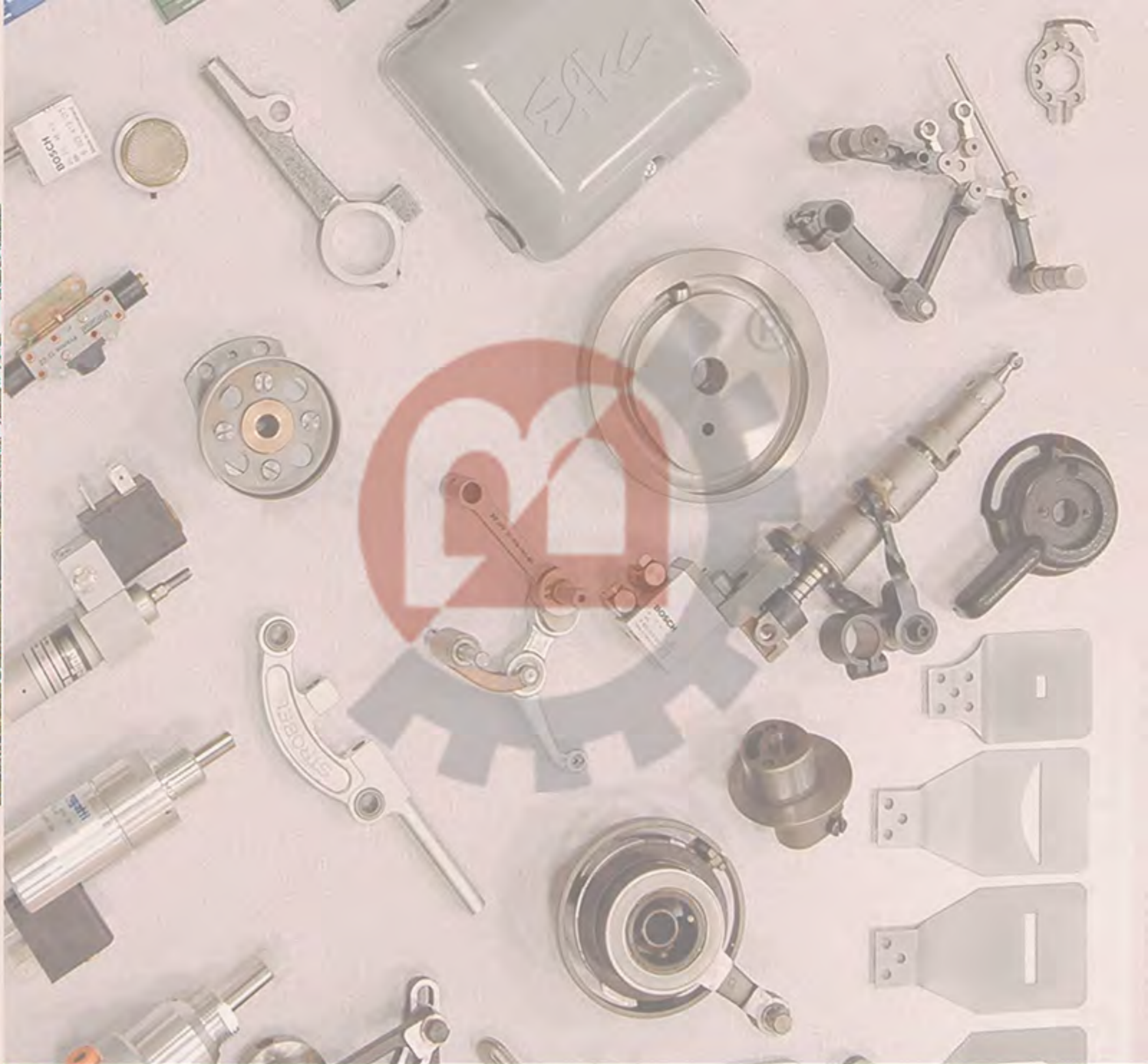
BUCATURE SU PELLI E TOMAIE  
OLTRE 200 ARTICOLI



STUOIE  
PIU' DI 150 VARIANTI

TRECCE E SCUBIDU'





Distributore Ufficiale **PFAFF**



Il ricambio originale garantisce la buona funzionalità della macchina







# LASER POINT

INCISIONI - TAGLIO LASER

PANTOGAFO CAD

STAMPAGGIO MATERIALE  
PLASTICHE

[www.mplast.it](http://www.mplast.it)

*Presenti nel mercato della calzatura  
effettuando lavori conto terzi*

*Lavorazioni LASER su: cuoio, legno, plastica, tomaie in  
pelle o sintetico con taglio o incisioni personalizzate*

*Stampaggio tecnico di  
gomma termoplastica antiscivolo su cuoio*

*Realizzazione e sviluppo  
disegno CAD*



# MAIL BOXES ETC.

Spedire, Ricevere, Comunicare: lo Facciamo Bene

## Servizio Spedizioni e Imballaggio

- Spedizione di documenti e pacchi in tutto il mondo
- Servizio Corrieri Espresso
- Servizio imballaggio e confezione pacchi
- Prodotti per imballaggio

## Servizio Grafica & Stampa

- Fotocopie in bianco e nero e a colori
- Fascicolatura e rilegatura
- Plastificazione documenti
- Stampa digitale
- Comunicazione - Grafica - Stampa

## Servizi Postali

- Domiciliazione della corrispondenza con accesso 24 ore su 24
- Servizio "Mail-Check": verifica telefonica della corrispondenza
- Controllo e gestione della corrispondenza

## Servizi di Supporto

- Invio e ricezione fax
- Noleggio postazione PC e accesso a Internet
- Western Union - Money Transfer
- Prodotti per ufficio  
Etc. Etc. Etc.





S o l e t t i f i c i o

Via E. De Nicola, 205 - S. Elpidio a Mare - Tel. 0734 860155 - 869343 - Fax 0734 860149



**Angelini & Giusti**

[www.angeliniegusti.com](http://www.angeliniegusti.com) - [info@angeliniegusti](mailto:info@angeliniegusti)

RIPANI  
**RI**  
IVANO & C. SNC



RIPANI  
IVANO & C. SNC

ACCESSORI ORNAMENTALI

STRASS E BORCHIE TERMOADESIVI  
SU TESSUTI E PELLAMI

COMPOSIZIONI PERSONALIZZATE

CUCITURE MOCASSINI

GARBATURE  
RICOPERTURA BOTTONI

RICAMI



Lab e Sede: Via Roma, 1 - 63015 Monte Urano (AP) - Tel. e Fax 0734 841369  
[www.ripaniivano.it](http://www.ripaniivano.it) - [ripaniivano@tiscali.it](mailto:ripaniivano@tiscali.it)

Confindustria Fermo

*punta sulla formazione*

**OFFICINA MECCANICA  
COSTRUZIONE STAMPI PER TACCHI**



**COSTRUIAMO STAMPI PER  
CALZATURE E PER ALTRE  
APPLICAZIONI  
IN LEGHE LEGGERE  
E ACCIAIO.  
ABBIAMO UNA TRENTENNALE  
ESPERIENZA CHE GARANTISCE  
QUALITA' E PRECISIONE**

Via Sicilia,9 CASTELFIDARDO (AN) Tel. e Fax 071 7820938



  
**PANGALFI**  
CALZATURIFICIO

Designer *Vito Mangieri*



MELIN

www.melin.it



Mascia



Fruit



Andrea Bizzarri

Verdecchia e Mainquà

MARCO  ricami



AG

Alberto Gatti







# Forti e indeformabili



**CONTRAFFORTI**

**FBF Contrafforti di Cipriano Ferroni & C. s.n.c.**

**Via A.Volta, 70 - 63011 Casette d'Ete**

**di Sant'Elpidio a Mare (AP) ITALY**

**Tel. +39.0734.871112 - Fax +39.0734.861078**

**e-mail: [info@fbf-snc.com](mailto:info@fbf-snc.com) - <http://www.fbf-snc.com>**



Sala di Cesenatico (FC)  
Tel. 0547 71574 e Fax 0547 71432  
e-mail: maxisuola@libero.it



SUOLE PER CALZATURE

ACCESSORI PER CALZATURE

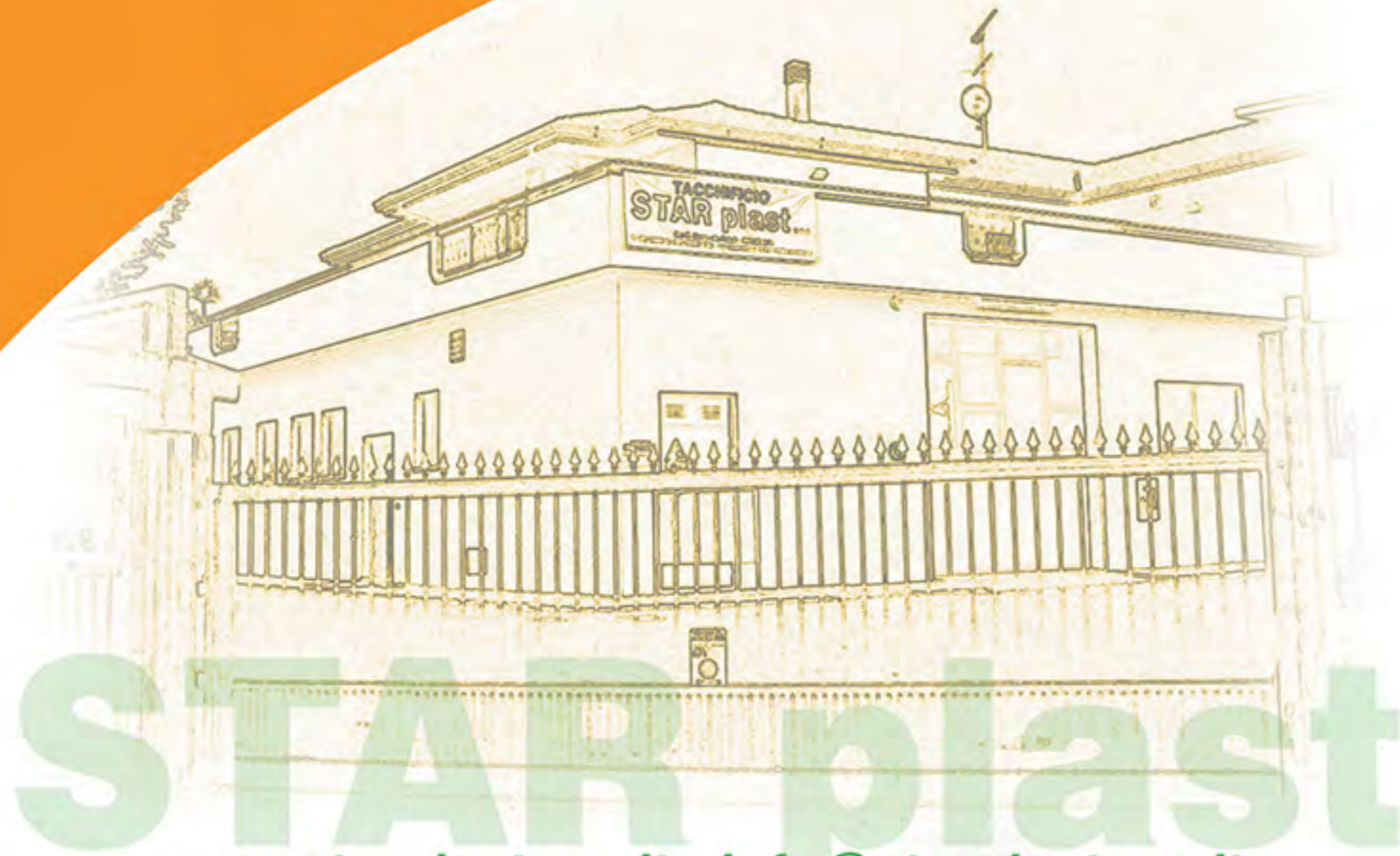
**F.O.A.Z.**

San Mauro Pascoli (FC)  
Tel. 0541 933352 Fax 0541 933294  
e-mail: foaz@libero.it



TACCHIFICIO

**STAR plast** s.n.c.



[www.starplastsnc.it](http://www.starplastsnc.it) - [info@starplastsnc.it](mailto:info@starplastsnc.it)



STAMPAGGIO MATERIE  
PLASTICHE





Via 3 camini n°8 - Montegiorgio (AP)  
Tel. 0734.964132 Fax 0734.963538  
e-mail: info@tecnolaser-ap.it



[www.tecnolaser-ap.it](http://www.tecnolaser-ap.it)

# LAVORAZIONI LASER SU TUTTI I MATERIALI

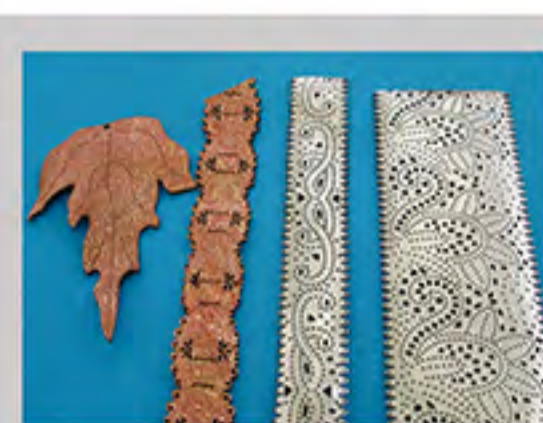
## ACCESSORI IN



PLEXIGLAS



PELLI



## LAVORAZIONI



The logo for VREMA, featuring the word "VREMA" in a bold, white, sans-serif font inside a black rectangular box. The box is flanked by two horizontal orange lines, one above and one below.

Produzione Contrafforti e  
Componenti per le calzature

A collection of shoe components, including a light blue circular piece, a white curved piece, a tan conical piece, and a large tan curved piece with a textured surface, all set against a light background.

**FORTI NEL  
TEMPO**



*Falzetta Massimiliano*  
*S h o e s d e s i g n e r*

Office

Via Marsala, 18 - 63018 Porto S. Elpidio (AP)  
Tel. (+39) 335 5337414 - Fax (+39) 0734 909663 - [falzettamassimiliano@libero.it](mailto:falzettamassimiliano@libero.it)



*Suolificio*  
*S. M. S.r.l.*



Via Papa Giovanni XXIII, 200 - 70059 TRANI (BA) - Tel./Fax 0883 508377

**PRODUZIONE SUOLE DA DONNA E SOTTOPIEDI**